

**Installationshinweise für die CorelDRAW Graphics Suite 2021 WIN ESD-Lizenz
(Electronic-Software-Delivery)**

Sehr geehrte Kundin, Sehr geehrter Kunde,

herzlichen Glückwunsch zum Kauf der CorelDRAW Graphics Suite 2021 WIN.

In diesem Dokument wird Ihnen Schritt für Schritt erklärt, wie Sie die Software downloaden und bei der Installation vorgehen müssen.

Wir wünschen Ihnen viel Erfolg bei der Installation und dem Einsatz dieser Software.

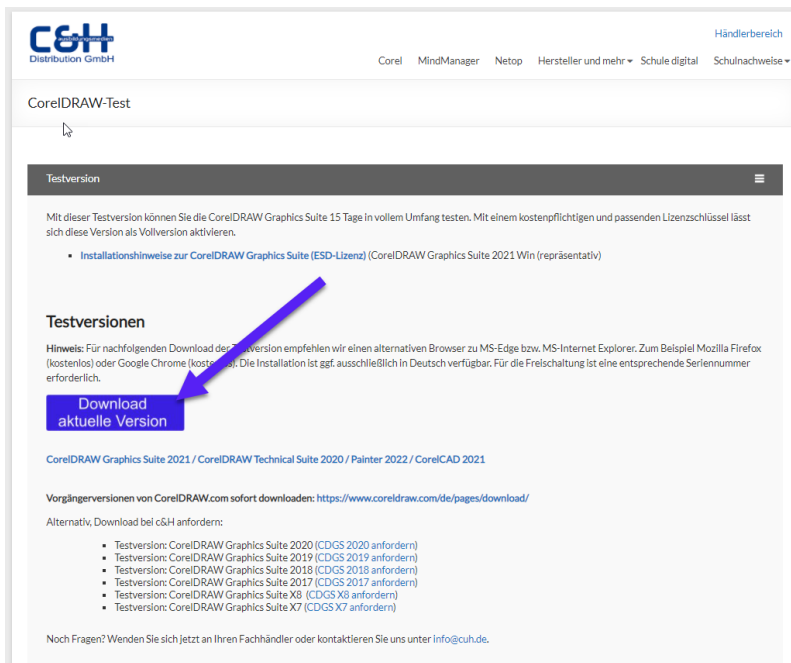
Mit freundlichen Grüßen

Ihr c&H Team

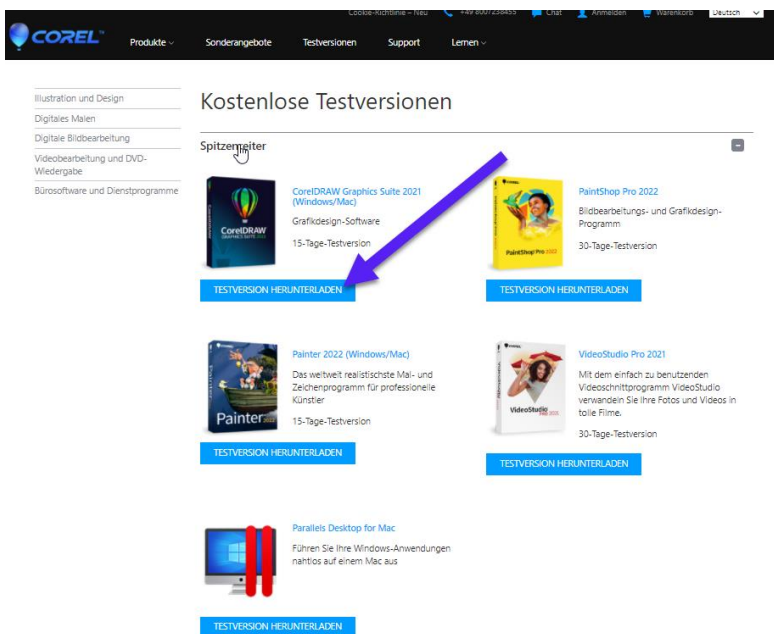
Hinweis: Alle auf diesen Seiten zur Verfügung gestellten Informationen können bei der Lösung oder der Verhinderung von Problemen hilfreich sein. Es wird jedoch keinerlei Gewähr für die Richtigkeit der Angaben übernommen. Insbesondere übernimmt die c&H Ausbildungsmedien Distribution GmbH keinerlei Gewährleistungs-, Garantie- oder Haftungspflichten, welche aus der Bereitstellung dieser Informationen resultieren.

1. Download der Testversion (<https://www.cuh.de/coreldraw-test/>)

Unsere Downloadseite bietet Links für CorelDRAW Graphics Suite 2021 und weiteren Corel Produkten und Version.

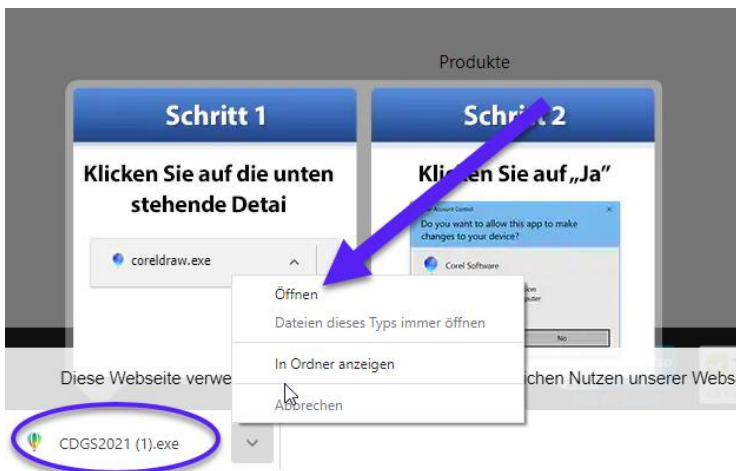


Gehen Sie auf www.cuh.de/corel_testversion.html und klicken Sie auf „Download aktuelle Version“. Der Link führt Sie auf die Herstellerseite für Testversionen. Klicken Sie bei dem Produkt CorelDRAW Graphics Suite 2021 WIN auf den Button „Testversion herunterladen“.

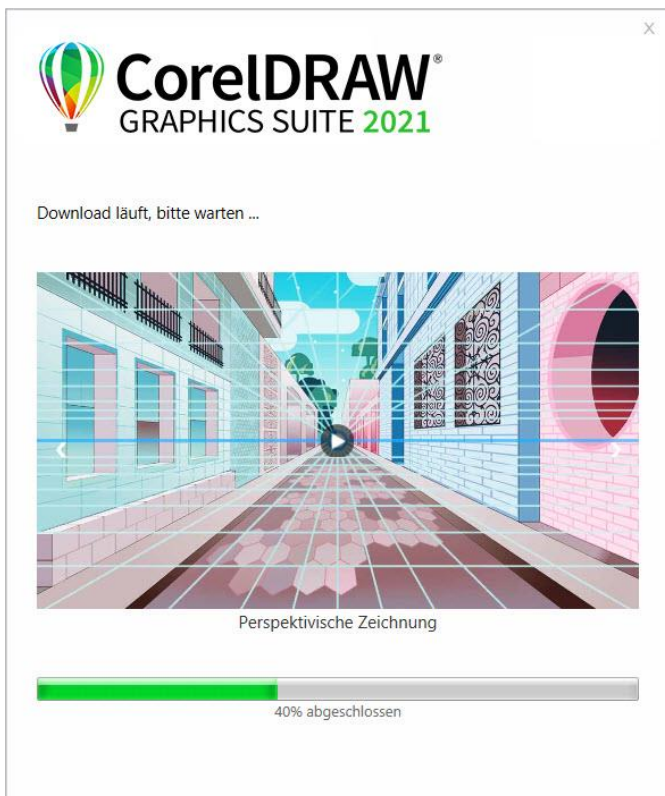


Hinweis: Alle auf diesen Seiten zur Verfügung gestellten Informationen können bei der Lösung oder der Verhinderung von Problemen hilfreich sein. Es wird jedoch keinerlei Gewähr für die Richtigkeit der Angaben übernommen. Insbesondere übernimmt die c&H Ausbildungsmedien Distribution GmbH keinerlei Gewährleistungs-, Garantie- oder Haftungspflichten, welche aus der Bereitstellung dieser Informationen resultieren.

2. Installation: Öffnen/starten Sie nach dem Download die heruntergeladene Datei.



Der Download bzw. die Installation startet.



Hinweis: Alle auf diesen Seiten zur Verfügung gestellten Informationen können bei der Lösung oder der Verhinderung von Problemen hilfreich sein. Es wird jedoch keinerlei Gewähr für die Richtigkeit der Angaben übernommen. Insbesondere übernimmt die c&H Ausbildungsmedien Distribution GmbH keinerlei Gewährleistungs-, Garantie- oder Haftungspflichten, welche aus der Bereitstellung dieser Informationen resultieren.

3. Erster Start. Aktivierung: Nach Abschluss der Installation müssen Sie der Endbenutzer Lizenzvereinbarung zustimmen.

CorelDRAW Graphics Suite 2021

CorelDRAW[®]
GRAPHICS SUITE 2021

Um die Installation dieser Software fortzuführen, müssen Sie den Bestimmungen der Endbenutzerlizenzvereinbarung von Corel (EULA) zustimmen.

ENDBENUTZER-LIZENZVEREINBARUNG

WICHTIG: DIES IST EINE LIZENZVEREINBARUNG UND KEIN KAUFVERTRAG

Soweit nachfolgend nicht anders bestimmt und sofern Sie keine schriftliche Vereinbarung mit Corel geschlossen haben, die Ihnen eine weitergehende Verwendung gestattet, erhalten Sie durch die untenstehende Vereinbarung die Berechtigung, jeweils eine (1) Kopie dieser Software (siehe Definition unten) auf einem (1) Computer oder elektronischen Gerät wie im Folgenden ausführlicher beschrieben zu installieren und zu nutzen.

WICHTIGER HINWEIS: LESEN SIE DIESER ENDBENUTZER-LIZENZVEREINBARUNG (im Folgenden auch „EULA“) SORGFÄLTIG DURCH, INDEM SIE SOFTWARE UND DOKUMENTATION (im Folgenden

Wir nehmen den Datenschutz sehr ernst. Klicken Sie [hier](#), um unsere Datenschutzrichtlinie anzuzeigen.

Tragen Sie die gelieferte Seriennummer sowie Ihre Corel Konto Daten ein. Sollten Sie über noch keine Corel Konto verfügen, entfernen Sie den Haken bei „Ich habe bereits ein Konto“ und tragen Sie die erforderlichen Daten ein. Klicken Sie auf „Authentifizieren“ um die Aktivierung abzuschließen.

CorelDRAW[®]
GRAPHICS SUITE 2021

Haben Sie bereits eine Seriennummer?

Geben Sie Ihre Seriennummer und Ihre Kontoanmeldeinformationen ein, um Ihr Produkt zu authentifizieren.

Ich habe bereits ein Konto

[Kennwort vergessen?](#)

Weitere Informationen und Hilfestellungen finden Sie auf www.corel.com/support

Hinweis: Alle auf diesen Seiten zur Verfügung gestellten Informationen können bei der Lösung oder der Verhinderung von Problemen hilfreich sein. Es wird jedoch keinerlei Gewähr für die Richtigkeit der Angaben übernommen. Insbesondere übernimmt die c&H Ausbildungsmedien Distribution GmbH keinerlei Gewährleistungs-, Garantie- oder Haftungspflichten, welche aus der Bereitstellung dieser Informationen resultieren.